

LINEA BT-TITE CV3

La linea BT-Tite CV3 rappresenta l'evoluzione più recente del sistema implantare BTLock. Rispetto alle altre linee, le fixture presentano caratteristiche innovative per quanto riguarda forma e superficie:

- solchi longitudinali;
- platform switching;
- superficie DMA full;
- forma conico-cilindrica;
- filetto profondo;
- micro-scanalature sul colletto.

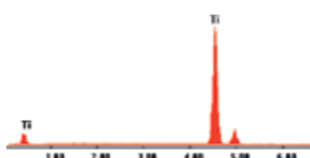
Il platform switching si basa sull'utilizzo di un abutment di diametro inferiore rispetto a quello della fixture. Esso permette di spostare il margine di giunzione impianto-moncone verso il centro dell'asse implantare. Questa metodica permette il formarsi di un cercone gengivale più spesso e di ottenere quindi notevoli vantaggi in termini di sigillo biologico attorno all'abutment. Le scanalature longitudinali lungo il corpo dell'impianto, che si prolungano fino al solco del colletto, facilitano l'inserimento dell'impianto nel sito osteotomico e aiutano a scaricare forze tensivo, gas, liquidi e residui ossei che si creano durante l'avvitamento, permettendo di aumentare la forza di svitamento in sito già subito dopo l'inserimento, favoriscono il coagulo cosicché la superficie osteointegrante aumenti, con conseguente miglioramento dell'integrazione e della stabilità primaria. La parte terminale del colletto (0,6 mm) è trattata e funge da tappo di chiusura impedendo l'infiltrazione di germi e batteri nel sito a livello crestale. La superficie DMA, ottenuta da trattamenti fisico-meccanici (sabbatura con materiali a granulometria controllata) e di successivi trattamenti chimici (doppia mordenzazione acida con passivazione a tempi controllati), rende la superficie nanoporosa, permettendo così, insieme al filetto profondo, una migliore osteointegrazione e di conseguenza una maggiore stabilità primaria anche in osso meno denso. La fixture è autofilettante e antirotazionale. Queste caratteristiche rendono l'impianto CV3 ideale per qualsiasi situazione, anche in caso di carico immediato e siti post-estrattivi. Patent pending n° 30900.

CONNESSIONE BTLOCK

Il sistema di connessione tra fixture e abutment BTLock nasce dalla collaborazione tra implantologi, tecnici ed ingegneri. Il sistema, brevettato internazionalmente con il nome di "connessione interna triangolare asimmetrica doppiamente antirotazionale su tre livelli", si caratterizza dal disegno della connessione, dalla profondità dell'incastro e dal bisello conico. La connessione è a geometria triangolare con i tre angoli arrotondati. L'estrema precisione meccanica è dovuta alla capacità del tornio di creare direttamente la connessione evitando la lavorazione a controsagomatura, che è più imprecisa e lesiva. La profondità dell'incastro (2,96 mm) migliora la tenuta e ottimizza la distribuzione delle forze masticatorie lungo l'asse dell'impianto. In questo modo si riducono al minimo i micromovimenti fra le parti e quindi il rischio di deformazione della connessione, con conseguente svitamento o persino rottura della vite passante. Un'altra caratteristica originale e brevettata della connessione BTLock è il bisello conico sulla fixture con controsagomatura sull'abutment. Questi due elementi permettono un accoppiamento perfetto dei margini tra fixture e abutment, senza profili debordanti, e quindi una chiusura senza gap. Questo evita l'infiltrazione di liquidi e di batteri impedendo dunque lo sviluppo di colonie batteriche nel solco perimplantare.

La linea BT-Tite CV3 è disponibile in 3 diametri (3,75 - 4,5 - 5,5 mm) e 7 lunghezze (5,5 - 6,5 - 8 - 10 - 11,5 - 13 - 16 mm) per un totale di 21 opzioni dimensionali.

La linea BT-Tite CV3 è la scelta raccomandata in caso di siti post-estrattivi e di carico immediato. Ogni singolo impianto è venduto completo di dispositivo di montaggio e vite chirurgica.



Analisi di superficie:
nessun agente inquinante.

N.B. Al termine dell'inserimento nella breccia osteotomica la fossetta sul corpo del porta-impianto deve essere orientata vestibolarmente.

Lunghezza	Codice
6,5 mm	375065 BTICV3
8 mm	37508 BTICV3
10 mm	37510 BTICV3
11,5 mm	375115 BTICV3
13 mm	37513 BTICV3
16 mm	37516 BTICV3

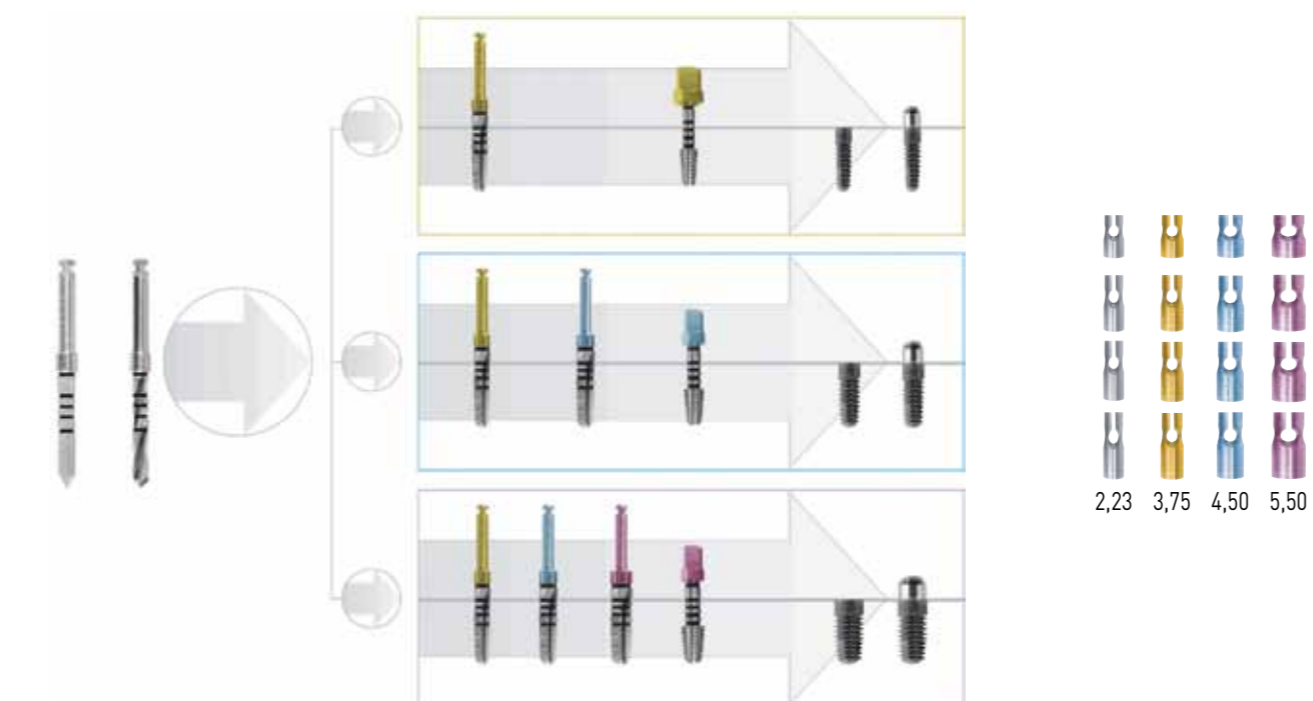
Lunghezza	Codice
6,5 mm	450065 BTICV3
8 mm	45008 BTICV3
10 mm	45010 BTICV3
11,5 mm	450115 BTICV3
13 mm	45013 BTICV3
16 mm	45016 BTICV3

Lunghezza	Codice
6,5 mm	550065 BTICV3
8 mm	55008 BTICV3
10 mm	55010 BTICV3
11,5 mm	550115 BTICV3
13 mm	55013 BTICV3
16 mm	55016 BTICV3

Le immagini hanno solo una funzione indicativa perciò i prodotti illustrati potrebbero essere leggermente diversi dai prodotti effettivi.

PROTOCOLLO CHIRURGICO

BTLock propone due diverse opzioni di protocollo chirurgico per l'inserimento degli impianti: tradizionale (con l'uso di frese) oppure con gli espansori. Il protocollo tradizionale, illustrato in figura, prevede l'impiego di diversi tipi di fresa (pilota, twist e cilindrica) e dei maschiatori. Come tutte le fixture BTLock, anche gli impianti della linea BT-Tite CV3 sono autofilettanti, quindi non richiedono l'uso dei maschiatori se non in caso di osso compatto. Tutte le frese sono dotate di tacche di profondità a marcatura laser e di codice colore, che ne facilitano la scelta e l'uso durante la fase chirurgica. BTLock mette a disposizione anche degli stop per frese da utilizzare per meglio controllare la profondità di taglio delle frese.



VITE DI GUARIGIONE

Diametro	H. 2 mm	H. 3,5 mm	H. 5 mm	H. 6 mm	H. 7 mm
3,75 mm	375A BTIVG3	375B BTIVG3	375C BTIVG3	375D BTIVG3	375E BTIVG3
4,50 mm	450A BTIVG3	450B BTIVG3	450C BTIVG3	450D BTIVG3	450E BTIVG3
5,50 mm	550A BTIVG3	550B BTIVG3	550C BTIVG3	550D BTIVG3	550E BTIVG3

ANALOGO

Diametro	Codice
3,75 mm	375 BTIANL3
4,50 mm	450 BTIANL3
5,50 mm	550 BTIANL3

TRANSFER RITENITIVO

Diametro	Codice
3,75 mm	375 BTITRL3
4,50 mm	450 BTITRL3
5,50 mm	550 BTITRL3

TRANSFER CON CAPPETTA

Diametro	Codice
3,75 mm	375 BTITL3
4,50 mm	450 BTITL3
5,50 mm	550 BTITL3

MONCONE CALCINABILE

Diametro	Codice
3,75 mm	375 BTIMCL3
4,50 mm	450 BTIMCL3
5,50 mm	550 BTIMCL3

MONCONE STANDARD

Diametro	Codice
3,75 mm	375 BTIPML3
4,50 mm	450 BTIPML3
5,50 mm	550 BTIPML3

MONCONE INCLINATO

Diametro	Codice
3,75 mm	375 BTIANL3
4,50 mm	450 BTIANL3
5,50 mm	550 BTIANL3

MONCONE IN ZIRCONIO

Diametro	Codice
3,75 mm	375 BTIPMZT3
4,50 mm	450 BTIPMZT3
5,50 mm	550 BTIPMZT3

MONCONE PROVVISORIO LOCK PER CARICO IMMEDIATO

Diametro	Codice
3,75 mm	375 BTIPML13
4,50 mm	450 BTIPML13
5,50 mm	550 BTIPML13

MONCONE CARICO IMMEDIATO CON CAPPETTA ROTAZIONALE

Diametro	Codice	Cappetta
3,75 mm	375 BTIMP33	375 BTICAPMP33
4,50 mm	450 BTIMP33	450 BTICAPMP33
5,50 mm	550 BTIMP33	550 BTICAPMP33

MONCONE A SPALLA

Diametro	Codice
3,75 mm	375 BTIANL3
4,50 mm	450 BTIANL3
5,50 mm	550 BTIANL3

UCLA IN ORO

Diametro	Codice	Calcinabile
3,75 mm	375 BTIUOL3	375 BTICSF3
4,50 mm	450 BTIUOL3	450 BTICSF3
5,50 mm	550 BTIUOL3	550 BTICSF3

MONCONE CARICO IMMEDIATO CON CAPPETTA ROTAZIONALE

Diametro	Codice	Cappetta
3,75 mm	375 BTIMP43	375 BTICAPMP43
4,50 mm	450 BTIMP43	450 BTICAPMP43
5,50 mm	550 BTIMP43	550 BTICAPMP43

COLLARINOTRANSMUCOSO PER SOVRAFUSIONE

Diametro	H. 1,7 mm	H. 2,7 mm	Calcinabile
3,75 mm	375B BTICTLS3	375C BTICTLS3	375 BTICSF3
4,50 mm	450B BTICTLS3	450C BTICTLS3	450 BTICSF3
5,50 mm	550B BTICTLS3	550C BTICTLS3	550 BTICSF3

MONCONE CARICO IMMEDIATO CON CAPPETTA FISSA

Diametro	Codice	Cappetta
3,75 mm	375 BTIMP43	375 BTICAPMP43
4,50 mm	450 BTIMP43	450 BTICAPMP43
5,50 mm	550 BTIMP43	550 BTICAPMP43

OVERDENTURE CON CAPPETTA ATTIVABILE

Diametro	H. 1 mm	H. 2,7 mm
3,75	375A BTIPMOC3	375C BTIPMOC3
4,50	450A BTIPMOC3	450C BTIPMOC3
5,50	550A BTIPMOC3	550C BTIPMOC3

OVERDENTURE CON CAPPETTA

Diametro	H. 1 mm	H. 2,7 mm
3,75	375A BTIPMOC03	375C BTIPMOC03
4,50	450A BTIPMOC03	450C BTIPMOC03
5,50	550A BTIPMOC03	550C BTIPMOC03

OVERDENTURE CON O - RING

Diametro	H. 1 mm	H. 2,7 mm
3,75	375A BTIPMOR3	375C BTIPMOR3
4,50	450A BTIPMOR3	450C BTIPMOR3
5,50	550A BTIPMOR3	550C BTIPMOR3

MONCONE PASSIVO

Diametro	H. 0 mm	H. 1 mm	H. 2 mm	Calcinabile	Analogo	Transfer
3,75 mm	375A BTIMP13	375B BTIMP13	375C BTIMP13	375 BTICMP13	375E BTIVG3	375E BTIVG3
4,50 mm	450A BTIMP13	450B BTIMP13	450C BTIMP13	450 BTICMP13	450E BTIVG3	450E BTIVG3
5,50 mm	550A BTIMP13	550B BTIMP13	550C BTIMP13	550 BTICMP13	550E BTIVG3	550E BTIVG3

MONCONE LOCK AVVITABILE DRITTO

Diametro	H. 1 mm	H. 2,5 mm	H. 4 mm	H. 5,50 mm	Calcinabile
3,75 mm	375A BTIMP23	375B BTIMP23	375C BTIMP23	375D BTIMP23	375 BTICMP23
4,50 mm	450A BTIMP23	450B BTIMP23	450C BTIMP23	450D BTIMP23	450 BTICMP23
5,50 mm	550A BTIMP23	550B BTIMP23	550C BTIMP23	550D BTIMP23	550 BTICMP23

MONCONE LOCK AVVITABILE INCLINATO

Diametro	H. 1 mm 15°	H. 1 mm 25°	H. 2,5 mm 15°	H. 2,5 mm 25°	Calcinabile
3,75 mm	375A BTIMP153	375A BTIMP153	375B BTIMP153	375B BTIMP153	375 BTICMP123
4,50 mm	450A BTIMP153	450A BTIMP153	450B BTIMP153	450B BTIMP153	450 BTICMP123
5,50 mm	550A BTIMP153	550A BTIMP153	550B BTIMP153	550B BTIMP153	550 BTICMP123

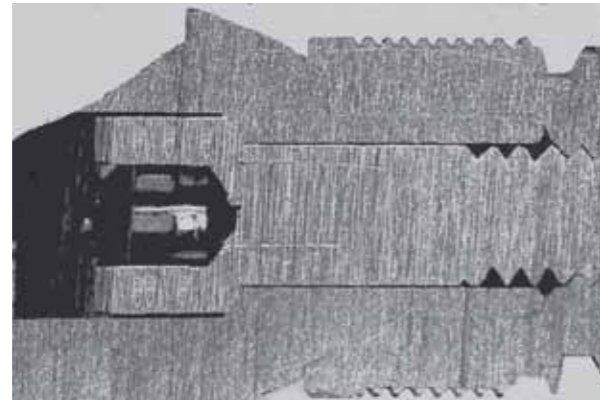
Nota bene: le componenti protesiche per la linea BT-Tite CV3 non sono compatibili con le altre fixture del sistema BTLock

**CONNESSIONE
BTLOCK**

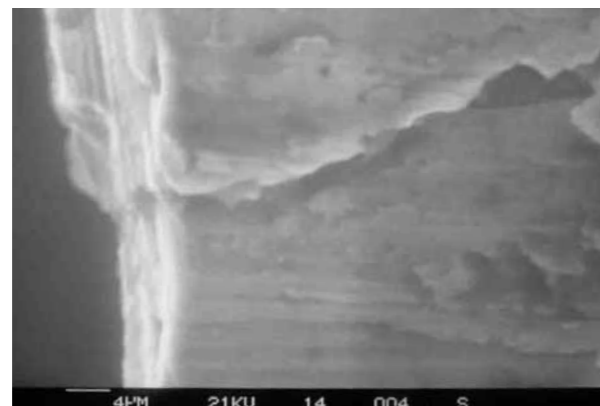
Doppiamente
antirotazionale
con tenuta
perfetta.
Brevetto
internazionale.

**CONNESSIONE
PROFONDA**

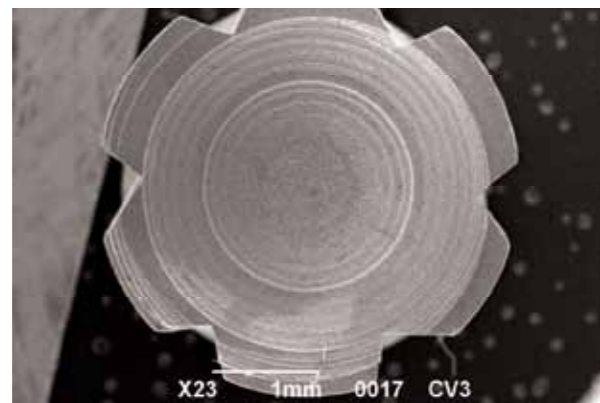
Permette di
scaricare le
forze a diversi
livelli sul
colletto e lungo
l'asse.
Brevetto
internazionale.

**BISELLO
CONICO**

Impedisce l'infiltrazione
di agenti estranei e non
permette la
colonizzazione
batterica nel solco
perimplantare.
Brevetto internazionale.

**SCANALATURE**

Scanalature
automaschianti
e scanalature
autobloccanti alternate.
Brevetto internazionale.



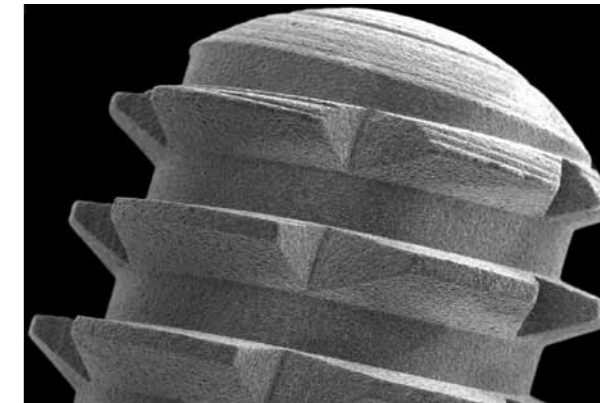

B T - T I T E C V 3

BTLock International Headquarters
Via Madonnetta 97/c
36075 Montecchio Maggiore (VI) - ITALY
phone 0039 0444 492609
fax 0039 0444 497647
info@btlock.com - www.btlock.com

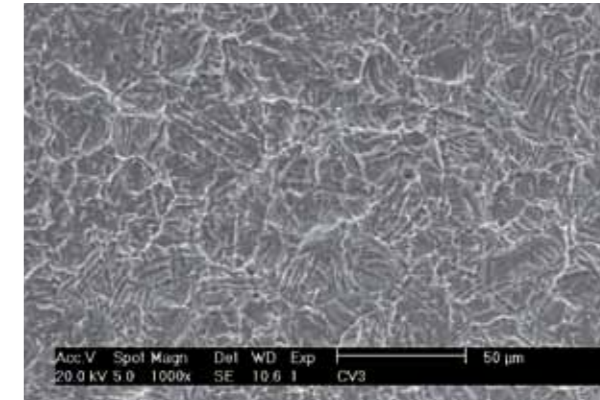
BTLock International S.r.l. si riserva il diritto di cancellare, modificare o sostituire qualsiasi prodotto del presente catalogo in qualsiasi momento. Rev.1, 2011 - Valido dal 8 Novembre, 2011 fino a nuova pubblicazione.

**FILETTO
PROFONDO**

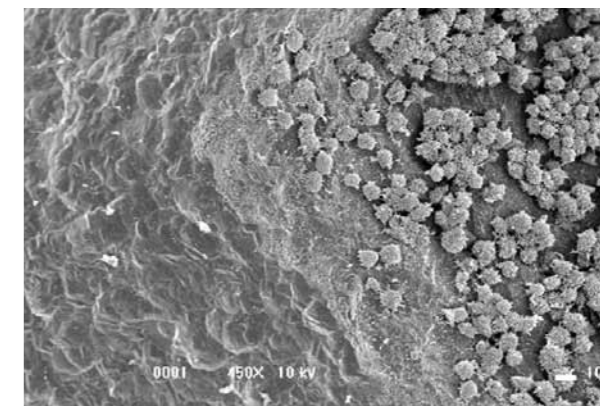
Ottimizza la
stabilità primaria
anche in osso
meno denso e
aumenta
la superficie
osteointegrante

**SUPERFICIE DMA**

Si ottiene dalla
combinazione
di un trattamento
fisico-meccanico e
successivi
trattamenti chimici.

**SUPERFICIE DMA
CON OSTEOBLASTI
IN DUPLICAZIONE**

Duplicazione di cellule
osteoblastiche su un
solco di una spira
dell'impianto della linea
BT-Tite CV3.

**SUPERFICIE DMA
CON OSTEOBLASTO**

Particolare
di una cellula
osteoblasta in una
micro concavità
dell'impianto
della linea BT-Tite
CV3.

